



ZAAWANSOWANE WAGI I SYSTEMY WAŻĄCE DO POMIARU STATYCZNEGO , DYNAMICZNEGO ORAZ W TRYBIE CIĄGLYM



Przewodnik po produktach

DOSTAWCA DLA PRZEMYSŁU:

- Zbożowo - paszowego
- Przemysłu spożywczego
- Przemysłu technicznego oraz chemicznego



Witamy w Jesma A/S

Jesma to nowoczesna, ciągle rozwijająca się duńska firma zajmująca się produkcją oraz sprzedażą różnego typu wag i rozwiązań technicznych przeznaczonych do ważenia statycznego, dynamicznego oraz w trybie ciągłym.

Technika ważenia i dozowania to nasza specjalność, wszystkie produkty są zaprojektowane i wykonane tak aby spełnić wysokie wymagania rynku, zapewniają niezawodność oraz łatwość obsługi.

Jesma została założona w 1917 jako firma oferująca typowe wagi i od tego czasu stała się wiodącym dostawcą rozwiązań dla przemysłu, gdzie ceni się niezawodność oraz wysoką dokładność.

Dzięki naszemu wieloletniemu doświadczeniu, osiągnęliśmy szeroki "know how" we wszystkich typach rozwiązań ważących i dlatego jesteśmy w stanie doradzić naszym klientom, we wczesnym etapie fazy projektowej.

Niniejsza broszura dostarczy przeglądu naszych kwalifikacji i produktów, podkreślając korzyści wynikające z wyboru rozwiązań ważących oraz grawimetrycznych systemów dozujących z Jesma A/S.

Życzymy miłej lektury, jeśli potrzebujesz więcej informacji na temat możliwości oraz korzyści płynących z wyboru Jesma jako swojego dostawcy, zachęcamy do kontaktu z naszym działem sprzedaży.





We lift your company to new levels

Współpraca

Jesma blisko współpracuje z klientami, dostawcami oraz Instytutami badawczymi i stara się zaoferować naszym klientom najbardziej wydajne i skuteczne rozwiązanie ważące, gdzie jakość jest jego integralną częścią.

Zakres oferowanych produktów Jesma w dynamicznym ważeniu składa się z:

- Wag podających i wag taśmowych
- Wag przesypowowych
- Systemów różnicowych
- Wag odważająco porcjujących
- Wag zbiornikowych
- Wag kontrolnych

Nasze produkty są oferowane w obszernym zakresie standardowych wymiarów w ten sposób pokrywając znaczną część zapotrzebowania rynku. Jesma oferuje również szeroki zakres rozwiązań dostosowanych i projektowanych pod konkretne wymogi. Dlatego jesteśmy w stanie spełnić prawie wszystkie życzenia i wymagania naszych klientów, posiadając ofertę produktową przeznaczoną do obsługi wydajności od 1kg/h do 2000t/h.

Nieważne czy kompletny system dozujący, czy oprogramowanie do statycznych rozwiązań ważących, Jesma dostarczy każde rozwiązanie.

Nasi wykwalifikowani inżynierowie oraz dział konstrukcyjny, ciągle udoskonalają nowe produkty przeznaczone dla naszych klientów, mając na celu poprawę niezawodności, łatwości obsługi oraz dokładności w procesach ważenia.

Zanim pojawi się nowy produkt jest on gruntownie sprawdzony w naszym 'test centre' aby mieć pewność, że spełnia wszystkie wymagania rynku jak i naszej kontroli jakości.

W naszym centrum testowym często pracujemy z próbkami materiałów dostarczonych przez klienta, aby upewnić się, że proponowany przez nas system jest idealnie dopasowany do charakterystyki produktu.

W ten sposób dostarczamy idealnie dopasowane rozwiązanie ważące.



Wagi podające i wagi taśmowe

Jesma posiada szeroki wybór wag podających używanych w przemyśle spożywczym, zbożowo-młynarskim, paszowym, jak również chemicznym oraz technicznym.

Mając na celu optymalną niezawodności, trwałość i wysoką dokładność wagi podające JESMA posiadają następujące korzyści:

- Wszystkie wagi podające są zaprojektowane i konstruowane do konkretnych zastosowań. To zapewnia, że urządzenie doskonale nadaje się do powierzonych zadań
- Mienik obrotów (Tacho) montowany jest na rolce jałowej. To udoskonala ciągły monitoring pasa, i przekazuje bezpośredni sygnał, gdy podczas pracy występują nieregularności.
- Wypukła rolka napędowa poprawia trakcję pasa podczas pracy oraz redukuje ryzyko poślizgu.
- Zabezpieczenie nadmiarowe celi pomiarowej dają pewność wysokiej dokładności pomiaru nawet przy nierównym przepływie.
- Wszystkie wagi spełniają zalecenia dyrektywy ATEX dla stref 21 i 22.
- Wszystkie wagi podające są dostępne w wykonaniu ze stali lakierowanej, stali nierdzewnej lub z częściowo ze stali nierdzewnej w częściach będących w kontakcie z produktem.

JesBelt A and JesBelt S

- Dokładność pomiaru od 0,25 %
- JesBelt A jest dostępna jako urządzenie zatwierdzone do rozliczeń handlowych zgodnie z OIML R-050, Welmec oraz MID spełniając zalecenia klas 0,5 i wyższych.
- Modułowa konstrukcja standardowa pozwala na przyszłe przystosowanie urządzenia do stosowania jako zatwierdzonego do rozliczeń handlowych, znacznie redukując koszty przyszłych wydatków na sprzęt legalizowany.
- Automatyczny naciąg pasa w JesBelt A pozwala uniknąć nieplanowanych przerw produkcyjnych.
- Manualny naciąg pas w JesBelt S pozwala łatwo i dokładnie ustawić jego naciąg .
- Dostępne w dwunastu standardowych wymiarach oraz kolejnych, kreowanych pod konkretne zapotrzebowanie klienta.
- Dostępne z JesTrack automatyczną kontrolą trakcji pasa, który automatycznie koryguje trakcję pasa poprawiając w ten sposób niezawodność działania.





RELIABLE ACCURACY

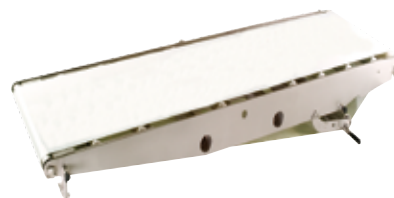
JesBelt D

- Dokładność pomiaru od 0,5 %.
- Kompaktowa konstrukcja ułatwia montaż, wszędzie tam gdzie mamy ograniczoną przestrzeń.
- Szybka wymiana pasa redukuje czas czynności serwisowych.
- System automatycznego naciągu pasa pozwala ograniczyć przerwy produkcyjne.



JesBelt K

- Dokładność pomiaru od 0,5 %
- Konstrukcja JesBelt K zapewnia łatwość czyszczenia co szczególnie docenimy w branży spożywczej.
- Szybka wymiana pasa redukuje czas czynności serwisowych, oraz zmian profilu produkcji.



VBF

- Dostępny z wytrzymałym pasem odpowiednim do materiałów ostrych, oraz o wysokiej temperaturze.
- Prosta i wytrzymała konstrukcja ułatwia naprawy, oraz redukuje czas potrzebny na czynności serwisowe.
- Konstrukcja oparta na wzmocnionej ramie stalowej, zapewni doskonałą przydatność VBF w przemyśle ciężkim.



VIB Belt scale

- Dokładność pomiaru od 0,25 %.
- Dostępne jako jednostka standardowa oraz pod kod konkretne potrzeby pomiarowe.
- Konstrukcja przystosowana do istniejącego przenośnika przez co skracamy czas realizacji zamówienia.
- VIB jest dostępne jako urządzenie zatwierdzone do rozliczeń handlowych zgodnie z OIML R-050, Welmec oraz MID spełniająca zalecenia klas 0,5 i wyższych.



JesBuffer

- Zaprojektowany z myślą o dokładnym i wiarygodnym dozowaniu materiałów o niskiej gęstości takich jak papier, słoma, włókna oraz wełna mineralna.
- The JesBuffer składa się z jednostki buforującej, która dostarcza dokładną ilość na wagę podajnikową, ta dokładnie dozuje i reguluje cały proces.
- The JesBuffer jest w pełni konstruowany zgodnie z wymogami klienta.
- Autoamtyczne napinanie pasa w jednostce podającej, redukuje potrzebę nieplanowanych przerw srwisowych i zapewnia niezawodność JesBuffer.





Wagi odważająco – porcjujące

Jesma dostarcza kompletny program wag odważająco-porcjujących, składający się z 8 standardowych wymiarów o wydajnościach aż do 900 m³/h.

Wagi odważająco-porcjujące mogą być instalowane wszędzie tam gdzie jest potrzeba dokładnego ważenia bezpośredniego dynamicznego przepływu.

JesHopper-Intake

- Dokładność pomiaru powyżej 0,1 %.
- The JesHopper-Intake jest dostępna jako urządzenie zatwierdzone do rozliczeń handlowych, zgodnie z OIML R-107, Welmec oraz MID spełniająca zalecenia klas 0,2 i wyższych.
- Komponenty dobierane z najwyższą starannością, gwarantują optymalny wynik pomiaru.
- Wysoki kąt poślizgu w zbiorniku gwarantuje bezpieczeństwo całkowitego, opróżnienia i tym samym zapewniając optimum dokładności.
- Otwierane wieka, zapewniają łatwy dostęp przy czynnościach serwisowych i czyszczeniu.
- Dostępna z lakierowanej stali lub stali nierdzewnej.
- Standardowo dostarczane wykonanie wagi JesHopper-Intake zawierają kosz załadowniczy ,oraz hopper odważający.
- Opcjonalnie JesHopper –Intake jest dostępny również z hopperem zsypowym.





RELIABLE ACCURACY

Wagi przesypowe

Wagi przesypowe Jesma używane są głównie w procesie ważenia materiałów masowych, takich jak proszki oraz granulowane produkty. Dodatkowo wagi przesypowe są właściwym wyborem gdy nie posiadamy zbyt dużo miejsca aby ustawić urządzenie, a wymagany jest pomiar rzeczywistego przepływu produktu. Jest to właściwe połączenie z dozowaniem innych produktów czy ogólną kontrolą produkcji.

JesFlow

- The JesFlow jest dostępna w pięciu wymiarach z wydajnością aż do 50 m³/h.
- Zasada dokonywania pomiaru oparta na wykorzystaniu sił odśrodkowych, zapewnia bardzo dobrą dokładność w porównaniu do tradycyjnych wag udarowych.
- Z niewielką wysokością konstrukcji JesFlow jest idealna do modernizacji systemowych i projektów gdzie nie można wygospodarować za dużo miejsca.
- Uszczelnione, odporne na kurz otwierane luki inspecyjne jak i poglądowe okno zapewnia łatwy dostęp oraz kontrolę.
- Aby zwiększyć niezawodność oraz żywotność JesFlow, jednostka ważąca jak i cęła pomiarowa są odseparowane od strumienia produktu.
- Brak części ruchomych zapewnia długą żywotność, redukuje ilość wymaganych przeglądów.



VPR

- The VPR waga udarowa jest dostępna w pięciu różnych rozmiarach o wydajności do 400 m³/h.
- Poprzez wykorzystanie tylko sił horyzontalnych żaden materiał nie odkłada się na płytce ważącej nie powodując pogorszenia dokładności.
- Z niewielką wysokością konstrukcji VPR jest idealna do modernizacji systemowych i projektów gdzie nie można wygospodarować dużo miejsca.
- Zabezpieczenie nadmiarowe cęła pomiarowej gwarantuje długą żywotność.
- Uszczelnione, odporne na kurz otwierane luki inspecyjne jak i poglądowe okno zapewnia łatwy dostęp oraz kontrolę
- Aby zwiększyć niezawodność oraz żywotność VPR, jednostka ważąca jak i cęła pomiarowa są odseparowane od strumienia produktu.
- Brak części ruchomych zapewnia długą żywotność redukuje ilość wymaganych przeglądów.





Wagi zbiornikowe

Wagi zbiornikowe Jesma to elastyczne rozwiązanie dla odważania partii, spełniające wymagania rynku oraz optimum niezawodności.

Wagi zbiornikowe są zaprojektowane do montażu w nowoczesnym przemyśle przetwórczym, gdzie wysoki poziom automatyzacji wymaga solidnych i pewnych konstrukcji.

JesHopper jest dostępna w wielu standardowych wymiarach z wydajnością porcji do 10000kg oraz dokładnością już od +/- 200 g.

Wagi zbiornikowe mają modułową pyłoszczelną konstrukcję wykonaną z blachy stalowej, długość może być dostosowana do wszystkich wymagań.

Wagi standardowo dostarczamy do montażu na przenośniku łańcuchowym klienta.

Jesma również oferuje wagi zbiornikowe zawierające przenośnik łańcuchowy, w zależności od wymagań i potrzeb.

Wagi zbiornikowe pojedyncze VBE

- Pojedyncza waga zbiornikowa to urządzenie odważające o optymalnej wysokości .
- Modułowa konstrukcja pozwala na łatwą rozbudowę w przyszłości, aby przyjąć większą ilość składników
- Waga jest dostarczana wyposażona w regulowaną płytę prowadzącą, powyżej przenośnika łańcuchowego
- Płyta prowadząca pozwala na doskonały przepływ produktu do przenośnika łańcuchowego, zapewniając tym samym całkowite i optymalne opróżnianie zbiornika.



Waga Zbiornikowa podwójna VBE

- Podwójna waga zbiornikowa jest przeznaczona do spełnienia największych wymagań w kwestii wydajności produkcji.
- Podwójna konstrukcja zbiornika, pozwala jednocześnie napełniać kosz wsadowy, podczas zbiornik rozładujący jest opróżniany w ten sposób podnosząc wydajności partii/godzinę.





RELIABLE ACCURACY

Systemy różnicowe

Systemy różnicowe mogą być używane wszędzie tam, gdzie wymagamy wysokiej dokładności przy dozowaniu w trybie ciągłym.

Regulacja proporcji mieszania przy pomocy systemów ważących daje bardziej dokładny produkt końcowy w porównaniu do innych dostępnych technik. Rezultat jest bardziej jednolity a produkt tym samym wyższej jakości.

VDI

Systemy różnicowe VDI z Jesma są zaprojektowane zgodnie ze szczególnymi wymaganiami klienta. To być dozowanie w układzie “master-slave”, dodatków dodawanych bezpośrednio do głównego produktu, lub ciągle dozowanie ustalonej wcześniej wartości.

Technologia dozowania opracowana przez firmę Jesma przy współpracy z liderami rynku, optymalnie i pewnie zabezpiecza dokładności dozowania. Nawet w krytycznym momencie ponownego napełniania zbiornika, podczas procesu produkcyjnego, system utrzymuje wysoką dokładność dozowania.

- VDI jest stworzony i przeznaczony do zapewnienia sprawnego dozowania produktów o różnych charakterystykach
- Dla przykładu jednostka VDI dla materiałów słabo przesypowych dostarczana jest wyposażona w śrubę mieszającą wewnątrz zbiornika aby wyeliminować zawieszanie się materiału i tym samym optymalizuje jego przesyp.
- Ślimak prznośnika śrubowego z zwiększającym się skokiem i zmniejszającą się średnicą rdzenia, redukuje ryzyko kompresji materiału i tym samym dostarcza wyższej dokładności operacyjnej.
- Wymienna śruba wybierająca usprawnia serwis i czyszczenie.
- Możliwość wykonania testu z materiałem w test centrum Jesma zapewnia wybór odpowiedniej konstrukcji do charekterystryki materiału.





Wagi dozujące Micro i Lab

Jesma oferuje szeroki wachlarz wag dozujących Micro i Lab przeznaczonych do odważania składników.

Która waga jest najbardziej odpowiednia do danego zadania zależy od wymaganej wydajności i charakterystyki produktu. Jesma oferuje wagi dozujące mikro od 2 kg do 1500 na partię.

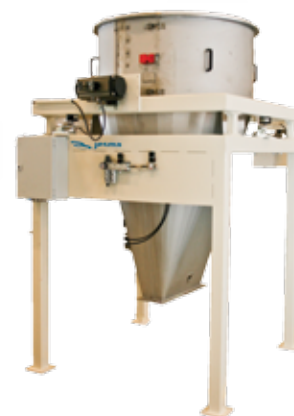
Wagi dozujące Lab VBE/EED VBE/EED

- Pojemność poniżej 2 kg dokładność statyczna +/- 0.5 g.
- Pojemność do 20 kg dokładność statyczna +/- 5 g.
- Kosz pokryty teflonem zabewnia optymalny wysyp ,oraz minimalizuje przenikanie zanieczyszczeń.
- Pojemnik dozujący obraca się o 180 stopni, dokładny wysyp i brak zanieczyszczeń zapewnia dodatkowo pneumatyczny młotek.
- Wszystkie otwory inspekcyjne pozwalają na łatwy dostęp w celach konserwacji i nadzoru.



Wagi dozujące Micro VSS/EE

- Wagi dozujące Micro VSS/EE to wagi w pełni elektroniczne specjalnie rozbudowane do użycia w systemach dozujących.
- Zakres pojemności dla statycznego ważenia mieści się od 20 kg do 100 kg.
- Dno jest zupełnie odłączone w momencie zsypu, zwiększając bezpieczeństwo całościowego wysypu z kosza ważącego oraz eliminuje możliwość dostania się zanieczyszczeń.
- Pojemności od 20 kg z dokładnością +/- 5 g.
- Pojemności do 100 kg z dokładnością +/- 20 g.
- Wszystkie otwory inspekcyjne pozwalają na łatwy dostęp w celach konserwacji i nadzoru.





RELIABLE ACCURACY

Systemy dozujące Micro i Lab

Warunkiem otrzymania wysokiej jakości produktu końcowego, jest kontrolowany i dokładny proces dozowania wszystkich składników.

Systemy dozujące Micro i lab z Jesma są specjalnie zaprojektowane do precyzyjnego dozowania składników mineralnych, witamin oraz innych surowców gdzie przedawkowanie może być szkodliwe i kosztowne.

W Jesma każdy system jest adaptowany do wymagań klienta. Zawsze bierzemy pod uwagę charakterystyki produktów, aby zrobić wszystko co możliwe aby dozować również produkty słabo sypkie.

Systemy dozujące Micro

Systemy dozujące Jesma mogą być przystosowane do pracy maksymalnie z 24 silosami.

Kształt silosa może być okrągły lub kwadratowy w zależności od wymagań klienta i dostępnego miejsca.

- Silos może być wyposażony w skrobak i śrubę mieszającą na dnie, niniejszym zapewniając optymalny wysyp materiałów trudnych i jednolite wypełnianie śruby dozującej.
- Silos i sytem dozujący jest zaprojektowany zgodnie z metodą napełniania, potrzebnym wymiarem silosa ,dnem zbiornika i wymaganiami co do dokładności dozowania. Spełnienie wszystkich tych warunków pozwala nam zoptymalizować system dla wszystkich typów materiałów i wydajności.
- Wszystkie elementy są zaprojektowane tak, aby zapewnić łatwość obsługi, zarówno wagi jak silosy są dostarczone wyposażone w luki inspekcyjne ułatwiając serwisowanie i konserwację.
- System i jego elementy projektowane są zgodnie z prostymi regułami. To zabezpiecza łatwość czyszczenia i bezproblemową konserwację.
- Wszystkie elementy są zaprojektowane i skonstruowane aby uzyskać optimum pewności operacyjnej i minimalny poziom zanieczyszczeń.



System dozujący Lab

System dozujący Lab JESMA jest przeznaczony dla bardzo dokładnego dozowania witamin i innych mikroelementów, które stanowią istotną część całości receptury.

- Śruby oraz zbiorniki można w łatwy sposób wymontować z konstrukcji, tym samym zapewnić szybką i łatwą wymianę elementów.
- Wszystkie zbiorniki są przejrzysto oznaczone, co eliminuje ryzyko pomyłki podczas dozowania materiałów.
- Jako opcja śruba dawkująca może być wyposażona w sprężynową zaślepkę na wylocie dozownika. To zagwarantuje, że materiał w sposób niekontrolowany nie wydostanie się z wagi w, nawet w przypadku dużych wibracji.





Wagi kontrolne

W ciągu kilku ostatnich lat Jesma, wsłuchując się w wymagania swych klientów, rozwinęła segment dynamicznych wag kontrolnych.

Adaptacja do potrzeb klientów polegała na wprowadzeniu poprawek do istniejących instalacji, jak i wprowadzenie zupełnie nowych rozwiązań

JesCheck-przenonikowy

JesCheck przenośnikowy stanowi rozwiązanie kontrolne, służące pomiarowi masy i sortowaniu materiałów na przenośniku taśmowym. Rozwiązanie to jest wysoce elastyczne i może być zainstalowane, gdziekolwiek potrzebne. Pojemniki muszą być ważone bez zakłócania i hamowania zsypu produktu.

- Urządzenie może być zamontowane bez poważniejszych modyfikacji do już pracujących systemów – zapewnia też szybką instalację przez co, redukuje czas przestoju.
- Kilka ruchomych części- to zapewnia żywotność produktu i odporność na uszkodzenia.
- Statyczne ważenie - zapewnia wysoką dokładność pomiaru.
- Wymienialny przenośnik – to znaczy, że produkt różnych rozmiarów może być ważony po operacyjnie krótkiej jego wymianie.



JesCheck Metall

JesCheck Metal to kombinacja wagi kontrolnej i wykrywacza metali, co pozwala zoptymalizować produkcję, jako że dwa procesy zostały połączone w jeden.

- Spełnia też obie funkcje przy jednej operacji, co pozwala zaoszczędzić miejsce i czas, tym samym zwiększając wydajność i efektywność.
- W pełni programowany system kontroli- to zapewnia nieskończone możliwości dostosowania systemu kontroli do istniejącej linii produkcyjnej.





RELIABLE ACCURACY

Terminale wagowe

Jesma ma duży wybór jednostek sterujących w zależności od przeznaczenia, zarówno do standardowych rozwiązań jak również do zaadaptowania wg uznania klienta.

JesTronic 400

JesTronic jest odpowiedni do sterowania ważeniem zarówno statycznym jak i dynamicznym. JesTronic 400 kontroluje proces ciągłego ważenia jak i dozowania materiałów sproszkowanych czy granulowanych.

JesTronic 400 posiada następujące zalety:

- Jeden display mogący kontrolować do 7 lini produkcyjnych – to oszczędza czas przy monitoringu produkcji.
- Szeregowy interfejs RS422 lub RS485 zawierający tryb swobodny ASCII w opcji z przekazem danych do PC przez protokół modbus.



WC-9604

Terminal WC 9604 to zaawansowana jednostka kontrolno –sterująca do automatycznego ważenia

The WC 9604 doskonale nadaje się do współpracy w procesach statycznego i dynamicznego ważenia oraz w ważeniu ciągłym szczególnie w wagach różnicowych, taśmowych, uderzeniowych.

WC – 9604 posiada następujące zalety:

- Przejrzysty wyświetlacz oraz klawisze funkcyjne w standardach UE, czynią to urządzenie przyjaznym w użytkowaniu.
- Zgodny z zapotrzebowaniem rynku co do szybkości bezpieczeństwa i precyzji.
- Płynny przesył wprowadzonych danych.
- Zatwierdzone do rozliczeń handlowych zgodnie z OIML R-050 i MID.
- Szeregowy interfejs RS422 lub RS485 zawierający protokół PLC.
- Możliwość pracy w sieci Profibus.



IT E-series

Terminal wagowy firmy Systec, to urządzenie dające pełny pogląd na proces produkcji.

Jest w pełni programowalny i może kontrolować prawie wszystkie procesy ważnia takie jak: ważenie statyczne, porcjowanie, dozowanie i ważenie kontrolne.

Urządzenie sygnowane przez Systec posiada następujące zalety

- Nowe oprogramowanie może być pobrane w każdej chwili.
- Zatwierdzone do rozliczeń handlowych zgodnie z OIML R107.
- Duży kolorowy graficzny display czyni urządzenie bardzo łatwym w obsłudze.
- Zatwierdzone do montażu w strefach ATEX.
- Szeregowy interfejs Ethernet, RS422 lub R232, i profibus.
- Opcjonalne zewnętrzne moduły z maksymalnie 64 wyjściami i wejściami.





Zarządzanie projektem

Kluczem udanego projektowania jest umiejętność rozwijania, tworzenia i kontroli projektu od fazy pomysłu aż do wprowadzania go w życie.

Aby zaproponować optymalne rozwiązania, należy mieć odpowiedni wgląd w oczekiwania klientów odnośnie ich wymagań.

Z uwagi na nasze wieloletnie doświadczenie, jesteśmy w stanie zwrócić uwagę na odpowiednie aspekty w fazie projektowania i tym samym, wytworzyć solidną podstawę dla określonych koncepcji.

Przy szczegółowym dialogu z naszymi klientami przygotowujemy ukierunkowane oferty, uwzględniając określone wymogi klienta.

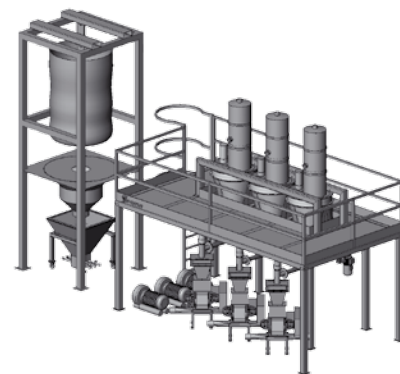
Jesma jest odpowiedzialna za cały proces; dostarcza to sporej dawki elastyczności, co w praktyce oznacza tyle, że jesteśmy w stanie dostosować system do określonych wymagań klientów.

Dysponując wykwalifikowanym personelem techników i inżynierów, Jesma oferuje profesjonalne doradztwo w projektowaniu indywidualnych systemów ważących.

Poza szerokim wachlarzem rozwiązań ważących oferowanych przez Jesmę, oferujemy sporą ilość produktów, które stanowią dopełnienie dla systemów i tym dostarczają w pełni gotowe do użytku rozwiązanie.

Te zawierają między innymi:

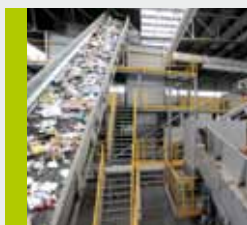
- kompletne konstrukcje stalowe
- układ napelniający dla transportu ręcznego, mechanicznego albo próżniowego/ciśnieniowego
- system transportu od wagi do miksera
- jednostkę sterującą i kompletne sterowanie systemu dozującego



Rozwój i kreatywność jest rdzeniem umiejętności w firmie Jesma.

Gwarantujemy wysoką jakość ze strony kompetentnych i doświadczonych pracowników firmy Jesma, aby zapewnić optymalne rozwiązania skorelowane z potrzebami klientów.





RELIABLE ACCURACY

Serwis

Jasma wprowadziła unikalny serwis i ideę kalibracji

Rdzeniem unikalnego serwisu jest strategia cięcia kosztów związanymi z nieprzewidywanymi błędami w produkcji i niezamierzonym zużyciem się wag i system ważących.

Wagi i systemy ważące stanowią istotną jednostkę linii produkcyjnej- stąd też wymagają one zarówno regularnego jak i natychmiastowego serwisowania.

Ponieważ waga jest często „sercem” linii produkcyjnej firmy, niezwykle istotne jest to aby serwisanci mogli przybyć natychmiast.

Dostarczamy wysoko zaawansowany technicznie przemysłowy osprzęt ważący, dlatego też rościmy sobie prawo do wymagania wysokiej jakości usług od naszych dostawców jak i wyprodukowanych przez nas systemów pomiarowych.

Zapewniamy wysokiej jakości produkty i doskonały serwis dla wszystkich kupujących urządzenia ważące z firmy Jasma

Umowa o serwis jest wolna od opłat, co oznacza tyle, że Jasma wyznaczy datę i godzinę wizyty serwisowej.

Przerwa w działaniu linii produkcyjnej może być bardzo kosztowna i może zabrać sporo cennego czasu.

- Inwestycja w stosowną umowę serwisową wkrótce się zwróci i jednocześnie zapobiegnie nieoczekiwanym przestojom linii produkcyjnej.
- Oferujemy rozwiązania serwisowe dla wag dynamicznych oraz rozwiązań pomiarowych dostosowanych do potrzeb klientów.
- Serwis zawiera sprawdzenie funkcji wag, rozruch testowy, przygotowanie certyfikatu kalibracji
- Liczba rocznych wizyt serwisowych zależy od potrzeb klientów i kontroli jakości





www.jesma.com

JESMA
Helsingørvej 18
DK-7100 Vejle
Tel.: +45 75 72 11 00
Fax: +45 75 75 12 22
Mail: jesma@jesma.dk
www.jesma.com

JESMA GMBH
Parkallee 19
21521 Wohltorf
Deutschland
Tel. 04104 690654
Fax +45 75 72 12 22
www.jesma.com

JESMA SP. Z O.O.
ul. Przemysłowa 48b
Piła 64-920
Poland
Tel. + 48 722 011 022
Fax +48 672 153 458
www.jesma.com